

Business Intelligence

Analysen und Reporting

- vom operativen Tagesgeschäft bis zur strategischen Planung

apmsystem2

Systematische Analyse aller relevanten Unternehmensdaten

Mitarbeiter aller Hierarchiestufen benötigen verdichtete, bereichsübergreifende Informationen, die jederzeit aktuell sind. Alle im Enterprise-Resource-Planning (ERP)-System anfallenden Unternehmensdaten werden genutzt, um unter verschiedenen Blickwinkeln die Situation des Unternehmens zu analysieren und gegebenenfalls zu bewerten. Business Intelligence (BI) ist dabei mehr als ein reines Kennzahlen-Reporting, es bildet vielmehr die Grundlage für strategische Entscheidungen im Unternehmen.

Der Einsatz von Business Intelligence unterstützt Unternehmen bei

- Entwicklungsprognosen
- Wirtschaftlichkeitsanalysen von Produkten
- Ermittlung von Schwachstellen
- Beobachten von Trends
- Erkennen von Chancen

Das voll integrierte BI-Tool nutzt alle im ERP-System anfallenden Unternehmensdaten, um unter verschiedenen Blickwinkeln die Situation des Unternehmens zu analysieren und systematisch auszuwerten.

Ihrem Unternehmen steht damit ein Werkzeug zur Verfügung, das Ihnen bei Ihren täglichen strategischen Entscheidungen hilft, sich den wachsenden Anforderungen des Marktes und der Kunden anzupassen, die Sicherung von Qualitätsstandards zu gewährleisten und sich in neue Richtungen zu entwickeln. Datenstrukturen und Auswertungen unterstützen Entscheidungen des Managements ebenso wie sämtliche Fachbereiche von Marketing, Verkauf, Finanzen und Controlling, Produktion und Logistik bis hin zum Einkauf. Dashboards stellen die Informationen in verdichteter Form strukturiert dar, so dass die richtigen Informationen an der richtigen Stelle zur richtigen Zeit zur Verfügung stehen. Mit intuitiver Bedienung erhalten Sie so aussagekräftige und ansprechende Auswertungen auf einen Blick. Die Vielfalt der Diagramme und zahllose Möglichkeiten der Konfiguration erlauben ganz individuelle Darstellungen.

Moderne Unternehmenssoftware für den Mittelstand

Die Entwicklung unserer Lösungen basiert auf über 20-jähriger spezialisierter Erfahrung aus dem Umfeld des fertigungsorientierten Mittelstands. Zahlreiche Kunden schätzen unsere Software im Alltag, die so innovativ und wertebewusst ist wie der Mittelstand selbst.

Unabhängig davon, ob unter fünf oder über 1.000 Anwender, ob national oder international aktiv, ob Holz-, Kunststoff-, oder Metallverarbeitung, unsere Produkte passen sich Ihren Anforderungen an.

Das ERP-System nach Mass

Spezielle Highlights unserer integrierten Lösung

Die vollständige Integration dieser BI-Anwendung in das ERP bzw. CRM macht die Nutzung in allen Unternehmensbereichen vor allem EINFACH:

- EINE Installation
- EINE Datenbank
- EINE Rechteverwaltung
- EINheitliche Oberfläche
- EIN Ansprechpartner
- EINFache Bedienung

Besondere Bedeutung bekommt die Business Intelligence-Anwendung durch die **volle Integration** in das ERP-System bzw. CRM-System. Damit nutzen Sie alle Vorteile, die Ihnen eine integrierte Softwarelösung im Vergleich zu Stand-alone-Produkten bietet:

- Schnelle Verfügbarkeit im Unternehmen wegen einmaliger Installation
- Geringer Schulungsaufwand, da Ihren Mitarbeitern die Oberfläche bereits vertraut ist
- Einfache und schnelle Anpassung der Anwendung an neue Geschäftsprozesse
- Unbeschränkte Wachstumsmöglichkeiten bei Benutzern, Mandanten, Standorten und Sprachen
- Kein zusätzlicher Installations- und Administrationsaufwand
- Konsistente und aktuelle Daten durch eine zentrale Datenbasis
- Hohe Transparenz durch Zugriff auf alle verfügbaren Daten aus einem System
- Einheitliche Benutzerrechteverwaltung in ERP, CRM und Business Intelligence
- Einheitliche Namensgebung in ERP, CRM und Business Intelligence
- Einheitliche Währungsumrechnung, da dies zentral im ERP passiert
- in der Regel keine zusätzliche Hardware
- in der Regel keine zusätzlichen Datenbanklizenzen

Insgesamt gewinnen Sie zügig und pragmatisch eine ganzheitliche Sichtweise auf Ihr Unternehmen, ohne dabei wertvolle Zeit Ihrer Mitarbeiter zu beanspruchen.

Grosse Bandbreite von Analysemöglichkeiten

Aufgrund der individuell erstellbaren Auswertungen ergibt sich eine grosse Bandbreite an Analysemöglichkeiten:

- ABC-Analysen
- Portfolio-Analysen
- Trendkurven
- Zielerreichung
- Ampel-Warnsysteme
- ...

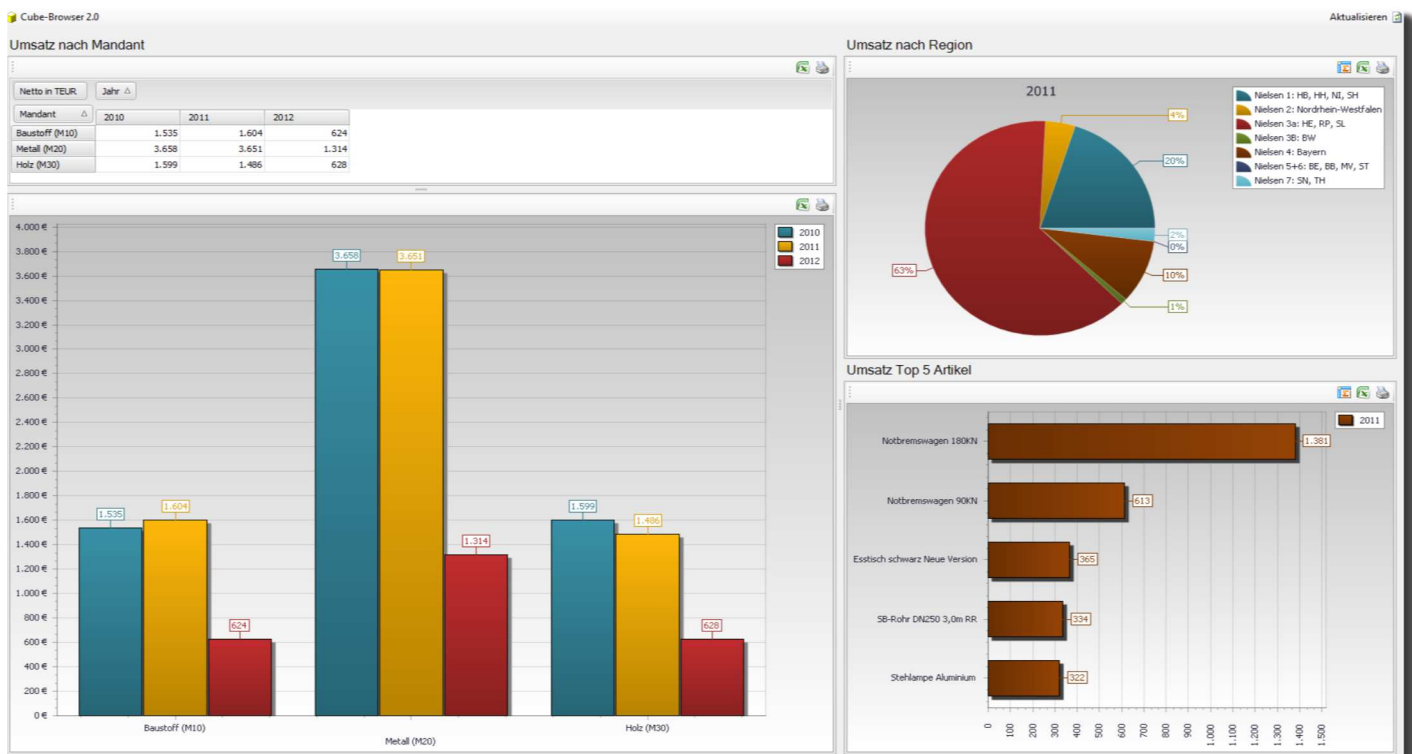
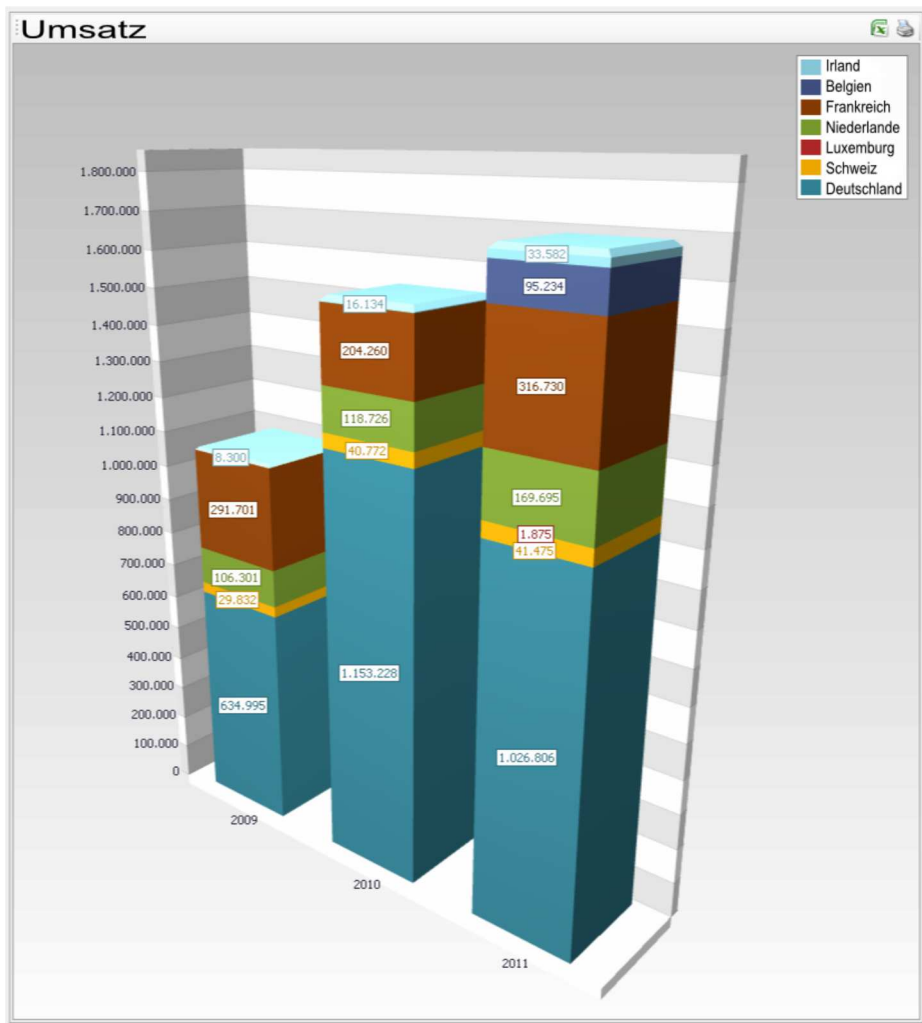


Abb: Beispiel Umsatz-Analysen

Ansprechende und aussagekräftige Visualisierung

Bei der Visualisierung von Unternehmensdaten kommt es darauf an, dass die wichtigen Informationen auf einen Blick bereit stehen. Ansprechend und aussagekräftig wird die Aufmerksamkeit auf aktuelle Kennzahlen (KPIs) gelenkt. Unser Business Intelligence Modul ermöglicht das durch eine bestechende Vielfalt an Diagrammen und deren zahllose Möglichkeiten an individuellen Konfigurationen.

- Tabellen oder Grafik, frei kombinierbar
- Freiheit in der Definition der xy-Dimensionen
- Circa 50 Standardgrafiken, wie z.B. Wasserfall, Balken, gestapelte Balken, Torten, Trichter, Ampeln u.v.m.
- Grafiken auch in 3D
- Auswahl an über 20 vorkonfigurierten Farbkombinationen, frei definierbar zur Anpassung an die Unternehmens-Cl
- Ausgabe von Tabellen oder Grafiken im Dashboard zur Darstellung der Informationen in verdichteter Form
- Problemlose Übergabe von Daten und Grafiken an Excel



„Ein Blick sagt mehr als tausend Worte.“

Mit unserer Business Intelligence Lösung analysieren Sie vorhandene Daten multidimensional und stellen deren Bedeutung aussagekräftig dar.

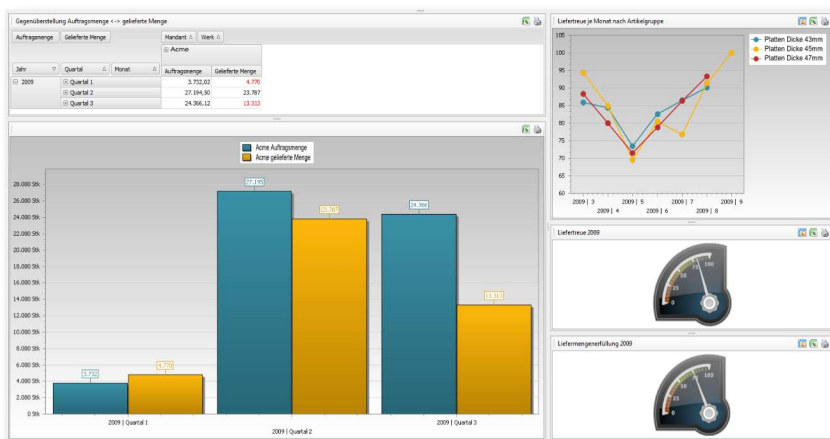
Abb: Umsatz nach Ländern

Bei mittelständischen Unternehmen kommt es vor allem auf kurze Einführungszeiten und pragmatische Lösungen an. Mit den integrierten Standard-Auswertungen unserer Business Intelligence-Lösung stellt sich der Nutzen dieses Moduls nahezu sofort ein.

Das sorgt für echten Benutzerkomfort

- Einfache intuitive Bedienung
- Übersichtliche Gestaltung
- Schnelle Erstellung und Anpassung mittels Drag&Drop
- Content- und Layout-Auswahl mit Drill-Down-Menüs/Drill-Down in Tabellen und Grafik
- Vorkonfigurierte Auswertungen in den Standardapplikationen (Vertrieb, Produktion, Materialwirtschaft usw.) erleichtern die ersten Schritte
- Änderung von Spalten, Sortierungen und Gruppierungen direkt durch den Anwender
- Nutzung von individuellen Berechnungsfunktionen
- Komfortable Filter in allen Ebenen
- Tabellenassistent und kontextbezogene Hilfefunktion
- Keine Programmierkenntnisse für Nutzung und Anpassung von Auswertungen erforderlich
- Minimaler Schulungsaufwand
- Volle Integration mit Office Anwendungen wie Microsoft Excel oder Adobe PDF

**Geringe Kosten, schnelle Implementierung und hoher Nutzen für alle Mitarbeiter.
Ihre Vorteile einer integrierten Lösung.**



*Warum kompliziert, wenn es einfach geht?
Vorkonfigurierte Auswertungen
z.B. für Vertrieb oder Produktion
erlauben in kürzester Zeit erste
Ergebnisse ohne grossen
Schulungsaufwand.*

Abb: Beispiel Analyse Liefertreue

apm consulting (Schweiz) ag
Neuschwändistrasse 64
CH-6390 Engelberg
Tel.: +41 (0) 56 610 08 91
Fax: +41 (0) 56 610 08 92
E-Mail:
apm@apmconsulting.ch

APM Consulting GmbH & Co
KG
Barbarossastrasse 9
AT-4616 Weiskirchen
Tel.: +43 (0) 7243 50513-0
Fax: +43 (0) 7243 50513-4
E-Mail:
office@apm-consulting.at

APM Consulting, s.r.o.
Pod Juhom 6477
SK-911 01Trencín
Tel.: +421 32 7480051
Fax: +421 32 7480053
E-Mail:
info@apmconsulting.sk